

### **LUGAR DE CELEBRACION**

Colegio Profesional de Fisioterapeutas de Aragón  
Pº Calanda nº 80 Bajo (local interior)  
50010 Zaragoza

### **INSCRIPCION GRATUITA**

### **PLAZAS LIMITADAS HASTA COMPLETAR AFORO**

Necesario realizar reserva de plaza en secretaría del Colegio Profesional de Fisioterapeutas de Aragón:

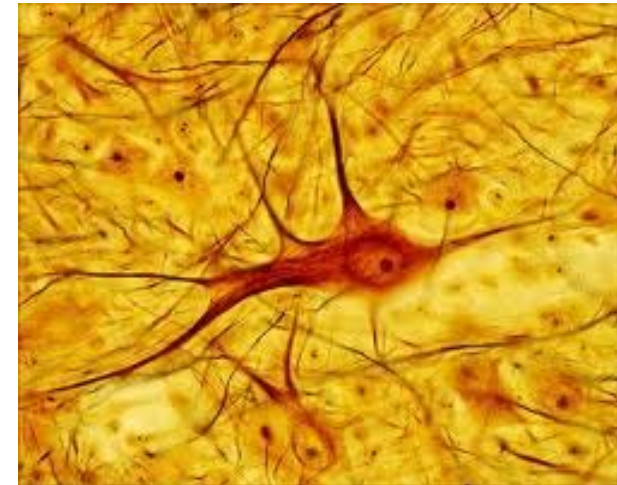
[administracion@colfisioaragon.org](mailto:administracion@colfisioaragon.org)

Telf. 976325798

**Dirigida a profesionales, afectados y familiares**

## MESA REDONDA

### Experiencias con Esclerosis Lateral Amiotrófica



**Zaragoza, 27 de junio de 2012**

**ORGANIZA**  
Colegio Profesional de Fisioterapeutas de Aragón



## INTRODUCCION

Participarán los siguientes profesionales: neurólogo, investigadora veterinaria, logopeda, ortopeda, fisioterapeuta, terapeuta canino y Terapeuta Ocupacional. Cada uno de ellos expondrá su experiencia personal y profesional con los pacientes con E.L.A. Este enfoque permitirá conocer el trabajo que realizan otros profesionales y valorar lo importante que es el trabajo en equipo en pacientes que requieren ser tratados por diferentes terapeutas.

Posteriormente un paciente con afectación de E.L.A a través de un vídeo-entrevista contará en primera persona su experiencia de vida.

Para finalizar, se establecerá turno de preguntas a los asistentes a la mesa redonda para la resolución de dudas surgidas.

## PROGRAMA

### 19:30—19:40 h. Sin determinar

Ponente: Dr. José Antonio Capablo. Médico Especialista en Neurología. Servicio de Neurología del Hospital Miguel Servet.

### 19:40—19:50 h. “La investigación en Esclerosis Lateral Amiotrófica en Aragón”

Ponente: Rosario Osta. Veterinaria. Profesora de Genética en la Universidad de Zaragoza. Investigadora responsable del grupo TERAGEN del grupo de investigación LAGENBBIO. Departamento de Anatomía, Embriología y Genética de la Universidad de Zaragoza.

### 19:50—20:00 h. “Intervención logopédica en la E.L.A.”

Ponente: Susana Villacampa. Logopeda. Tesina sobre Rehabilitación Logopédica en A.C.V. En ejercicio libre.

### 20:00—20:10 h. “Ayudas técnicas para E.L.A.”

Ponente: Natalia Abadía. Ortopeda. Delegada de BJ adaptaciones en Aragón, Navarra y La Rioja.

### 20:10—20:20 h. “Adaptabilidad y Elementos Electrónicos en la Terapia Asistida con Animales”

Ponente: Francisco Martín. Terapeuta canino. Responsable de Canem, Asistencia, Terapia, Educación.

### 20:20 — 20:30 h. “Caso práctico de E.L.A.: Tratamiento de Fisioterapia”

Ponente: Estela Diges. Fisioterapeuta. Centro de Fisioterapia El Carmen, Fisioterapia Neurológica.

### 20:30 —20:40 h. "Accesibilidad y Productos de Apoyo en E.L.A"

Ponente: María Gaudio. Terapeuta Ocupacional. Asociación Aragonesa de Esclerosis Lateral Amiotrófica.

### 20:40—20:50 h. Vídeo-entrevista a paciente de E.L.A.

### 20:50—21:15 h. Turno de preguntas.

### 21:15 h. Cierre de la mesa redonda.

\*\*\*\*\*

## MODERADORAS

Eva Sánchez García y Vanessa Anglés Gil

Fisioterapeutas. Coordinadoras de la Sección Neurología y Discapacidad en el Adulto del Colegio Profesional de Fisioterapeutas de Aragón